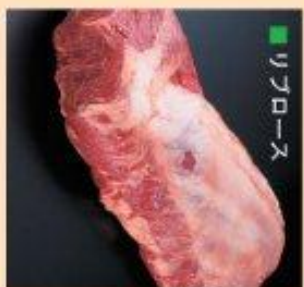


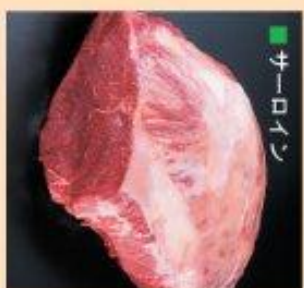
馬肉 部位のご紹介



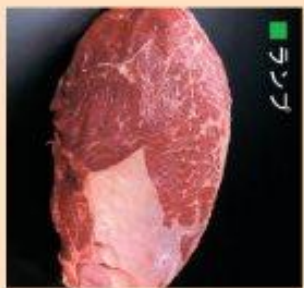
■ こうね



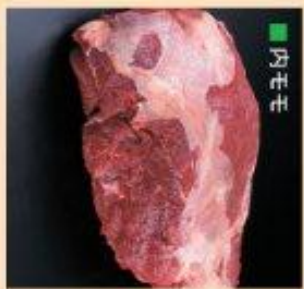
■ リブロース



■ サーロイン



■ ランプ



■ 内モモ



■ ヒレ



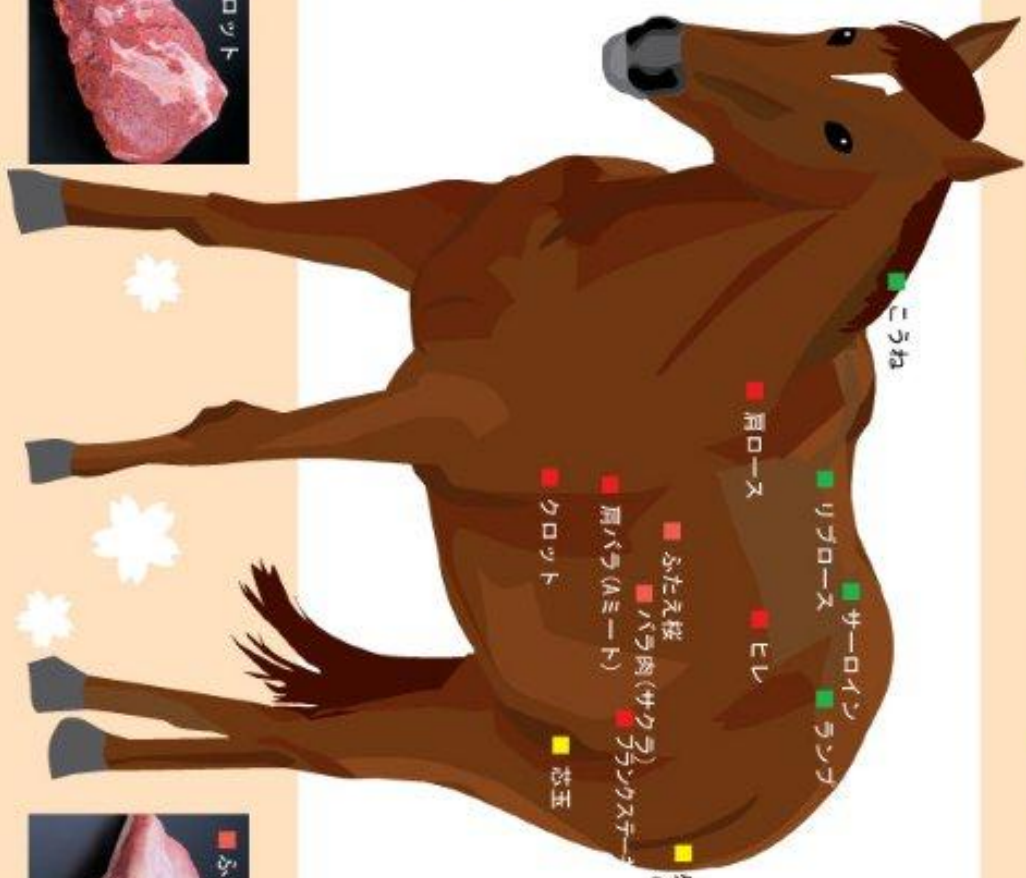
■ インサイドスカート



■ 肩バラ(AMー肉)



■ 肩ロース



■ こうね

■ 肩ロース

■ リブロース

■ ヒレ

■ クロツト

■ 肩バラ(AMー肉)

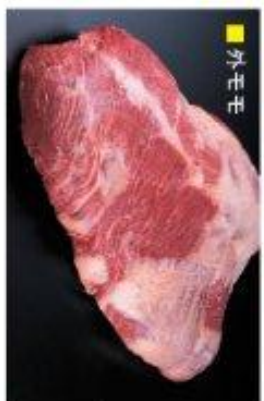
■ バラ肉(サクラ)

■ 肩バラ(AMー肉)

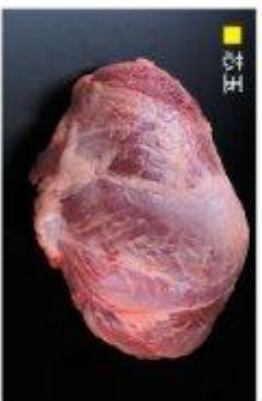
■ クロツト

■ 芯玉

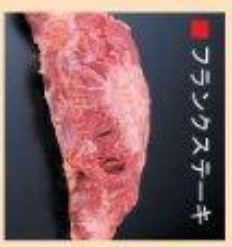
■ 外モモ (裏側は内モモ)



■ 外モモ



■ 内モモ



■ フランクスチーキ



■ リブフィレ



■ クロツト



■ ふたえ桜



■ バラ肉(サクラ)