

チャーミー カフェ



雪のような口溶けの台湾発スイーツが登場

今年4月にオープンしたフォレストモール内に誕生した「チャーミーカフェ」は、台湾発の新食感スイーツを味わえるお店です。「チャーミースノーアイス」は、人口甘味料不使用の水を、専用のマシンで薄く削るため、冷たい綿菓子のようにフワッと溶ける不思議な食感が口に広がります。ミルク、マンゴー、ピーチなど6種類のベースに好みのシロップが選べます。ぷるぷるとした食感のタピオカがたっぷりのドリンクも20種類そろっています。



また、冬に向けて続々とホットなフードメニューも登場。チキンナゲットやフライドポテト、ちょい辛のロールタコスといった一品が単品やセットで楽しめます。フォレストモールでお買い物の際ぜひ一度味わってみてください。



- 住 所 岡谷市神明町3丁目103(フォレストモール内)
- T E L 0266-22-7601 ■営業時間 10:00~19:00
- 定休日 第2・第4火曜日 (8月・9月は~20:00)

株式会社 信共製作所

~ものづくりの心を
受け継いで~

市内若宮

でアルミの鋳

造を中心に営む株式会社信共製作所。先代が創業されてから60余年。その先代から若くして事業を受け継いだ(株)信共製作所の田中幸治さん。「先代で創業者の父。その父が急逝して事業承継したのが23歳のとき。学校を出たばかりで事業や業界のこともよくわからず大変だった。」と引き継いだ当時のことを振り返る田中社長。現在、鋳物の短納期、試作を手懸けています。



田中社長「金山神社のおんぼしら、伐採から建御柱まで堪能しました。」

しかし、先代の取引先やお仲間とも良い関係がづき、現在の事業に至っていると言います。「事業を引き継いでから30年余り。引き継いだ当初から大変な時期もあったが、今では、先代より長く弊社の経営に携わってこられた。」と田中社長。

先代の代からの熟練の職人さんも健在で田中社長といっしょにご活躍されています。



(諏訪および中南信地域でも同種の業態の事業所は数少ない)

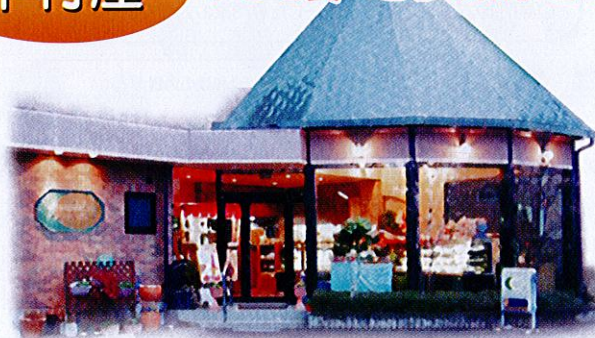
- ◎主要製品: アルミ鋳造/
- ◎生産形態: 多品種少量、
- 単品、試作開発/◎受注形態: 完成品受注、部品加工受注/◎生産・加工技術: 全般工程加工(アルミの鋳造)、試作専門、鋳造/◎取扱素材: アルミニウム、合金

★信共製作所様は本年度、当所の小規模振興委員の事業所です。当所または経営に関するご相談があれば、まずはご相談ください。

- 住 所 岡谷市若宮1-3-23
- T E L 0266-23-3343 ■F A X 0266-23-3345
- 業 種 金属製品製造業、(業界)鋳物

中村屋

いつも食べごろお菓子とりそろえてお待ちしております。



当店はお菓子の“旬”を大切に、いつもできたて食べ頃でお客様をお待ちしております。お店に入ったら甘い香りに包まれながら、選ぶたのしみを存分に味わっていただくためにバラエティー豊かにケーキだけでなく、焼菓子、おだんご、季節の和菓子も作って



おります。どのお菓子も余分な添加物を加えていないので安心してお召し上がり下さい。ただその日のうちにお召し上がり頂きたいのも多いので、種類数を少なめに作っております。ご予約して頂ければうれしいです。今年から来年にかけて当店への交通が工事の為大変不便になります。できる限り配達にも対応いたしますのでお電話でお問い合わせ下さい。また、場所がわからない方はお気軽にお電話下さい。



- 住 所 岡谷市中央町2-12-5
- T E L 0266-22-4465 ■F A X 0266-22-0751
- 営業時間 10:00~20:00(日・祝日~19:00)
- 定休日 月曜日(祝日の場合は翌日)